

心を育む空間で大人育て  
子ども応援事業

NEGI BŌZU PROJECT

土日祝日  
開催中!!

女性村

ねぎぼうず

下仁田パワースポット

施設のご案内

- フジコ・ヘミングの部屋
- きんや先生のワンダーランド
- 里見哲夫先生の部屋
- 松永伍一資料室子守唄の部屋
- 大野隆司版画展
- 黛一子「西牧村本宿回想記」
- 近藤征治絵画展
- きものリメイクルーム
- 売店







## フジコ・ヘミングの部屋

著名なピアニスト、フジコ・ヘミングさんが幼いころ弾いていたピアノは100年以上の歴史を持つ逸品。フジコさんの版画や写真も展示しています。また、ここでは音楽コンサートも行われます。



## きんや先生の ワンダーランド



ミニチュア作家、めずらしいコレクション、天然素材を使ったクラフトも制作、細密画等のマルチ人間の多田欣也さん。なかでも紙粘土で作った魚は一見の価値あり、本業はガーデンデザイナーです。緑の教室も開催しています。



## 里見哲夫先生の部屋

「自然は楽しい」、下仁田町の元教育長、植物学者・歴史研究家としても著名な里見コレクションは植物学者・牧野富太郎先生との交流も展示。

毎月1回、里見先生の「遊びと学びの自然教室」を開催しています。







## 松永伍一資料室 子守唄の部屋



詩人で有名な松永伍一氏は多彩で幅広い活動をしました。子守唄の研究者として農民作家として、画家として、民族学者としての顔があり、展示は生原稿から絵画、旅で出会ったローマングラスなどの展示、教え子 近藤征治氏から寄贈された貴重な詩心あふれるものに心現れます。ここでは松永氏の研究テーマである「替女唄」や民謡などの生のイベントをしています。

## 大野隆司版画展

版画家・大野隆司さんの作品は愛と未来へのメッセージに溢れて心温かくなります。日本子守唄協会の会報誌「ららばい通信」の表紙を飾っていただいています。



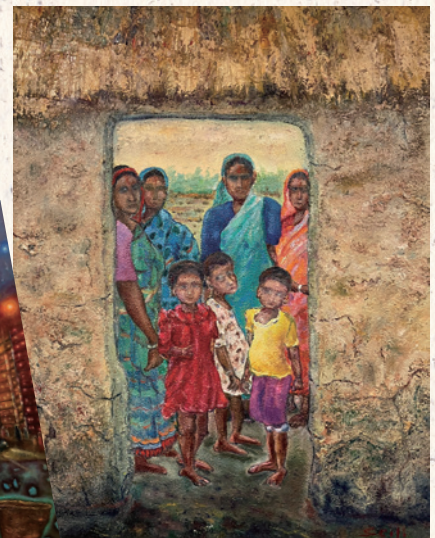
## 黛一子 「西牧村本宿回想記」

戦後の一時期、繁栄を誇った本宿の人や風景を本宿出身の画家・黛一子さんが描き留めた懐かしい思い出の数々。本宿が華やかだった時代を再現していただきました。本宿出身の黛一子さんのふるさと談義が行われます。



## 近藤征治絵画展

女性村ねぎぼうずの玄関から廊下など各階に100号の絵画が展示されています。時を超えて宇宙を感じさせる世界が展開する風景が心を豊かにしてくれるはずです。







## きものリメイクルーム

絹のすばらしさを現代に伝えたい。文化遺産富岡製紙上場で生まれ育った上原孝子さんの発案でできた部屋は、着物のリメイク作品がたくさん並んでいます。コートや作務衣、可愛い小物たち、アイデア作品などすべて手作りです。上原さんによる着物や帯のリメイク教室も行われています。

## 売店

バッグ・アクセサリ・洋服・小物など、ブランドものなど、格安の掘り出し物が揃って楽しいお買い物。コーヒーもあります。売店の横にはメルヘンチックな双子ちゃんの部屋もあります。



毎月、高橋美青尼僧「青空説法」、相川厚医師「生き生き健康教室」、浅野美由紀鑑定士「手相鑑定」など行われています。

上記イベントの日程、その他のイベントの開催等については、下記ホームページをご参照ください。



## 周辺地域のご案内

access



女性村  
ねぎぼうず

女性村 ねぎぼうず (旧西牧小学校)  
群馬県甘楽郡下仁田町大字西野牧4 6 4 1 - 1

[お問い合わせ]



NPO法人 日本子守唄協会

〒125-0054 東京都葛飾区高砂 3-13-13 三浦ビル 1階

TEL : 03-6458-0283 FAX : 03-6458-0284

URL : <https://www.komoriuta.jp/>

